

DATA TECH
Advanced Solutions

**הוראות התקנה ותפעול
מגברים אלחוטיים**

LINKSYS™

לדגמים :

RE3000/RE4000/RE4100/RE6500



הוראות התקנה

. התקנת המגבר האלחוטי שלך מורכבת משני שלבים עיקריים- התקנה פיסיית והגדרות תוכנה

שלב א'- התקנה פיסיית

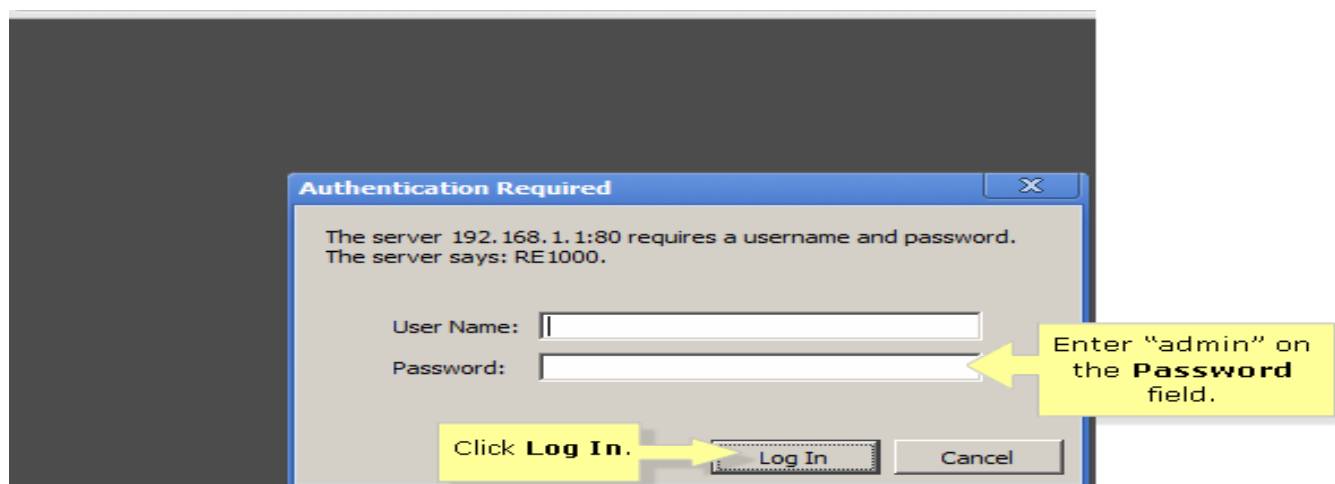
Linksys Wireless-N Extender מאפשר לך לחזור על האות האלחוטי מכל נקודת גישה או הנתב ולספק קישוריות אינטרנט בשלבים הבאים נלמד לאפיין זאת באופן ידני לפני שתתחיל, ודא שעשית את הדברים הבאים:

1. חבר את המחשב ליציאת ה- Ethernet של מאריך הטווח שלך באמצעות כבל Ethernet המצורף



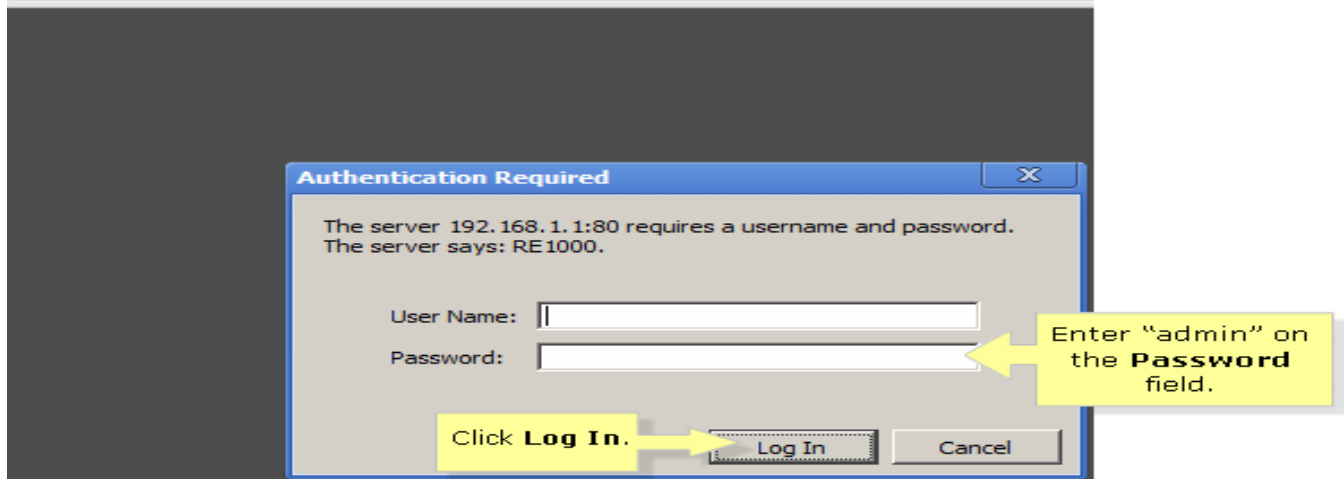
2. חבר את מאריך הטווח שלך לשקע חשמל. ודא שנורות ה- LED דולקות ויציבות

3

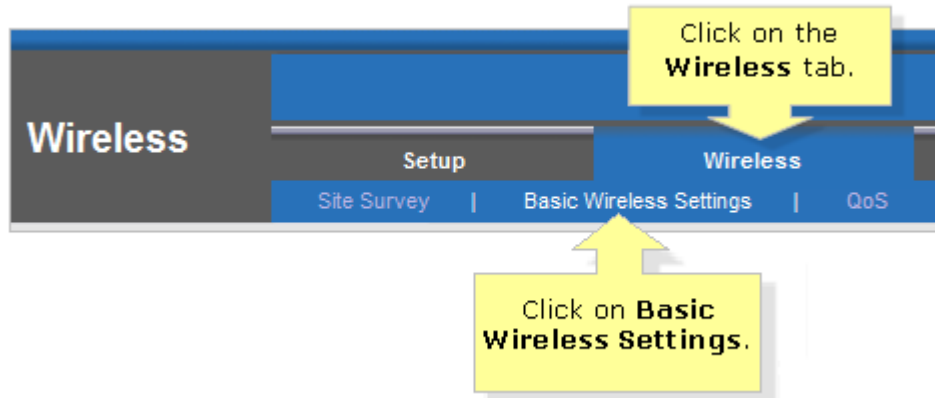


שלב ב' - התקנה פיסית

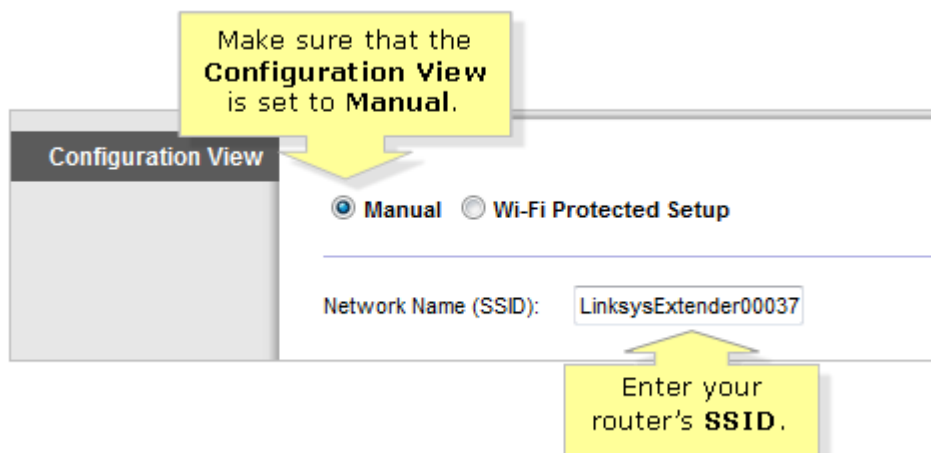
4. הפעל דפדפן אינטרנט והיכנס לכתובת 192.168.1.1 בחלון המבקש את שם המשתמש וסימא. השאר את שם המשתמש ריק והזן "admin" בשדה הסימא ולאחר מכן, לחץ על התחבר.



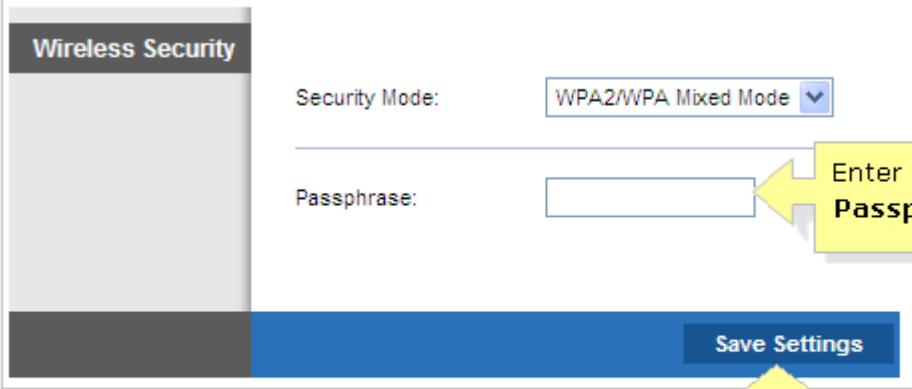
5. הקלק על **Wireless > Basic Wireless Settings**.



6. הגדר את כפתור הרדיו לידני ולאחר מכן הזן את השם של הנתב שלך ברשת **Network Name SSID**



בסעיף האבטחה האלחוטית, בחר את הגדרות האבטחה המתאימות לתצורה של הנתב שלך.
הזן את הסיסמה שלך



Wireless Security

Security Mode: WPA2/WPA Mixed Mode

Passphrase:

Save Settings

Enter your router's **Passphrase** here.

Click **Save Settings**.

לאחר מכן לחץ על שמירת הגדרות.

המגבר שלך מוכן לעבודה חבר אותו בנקודה שברצונך להרחיב את הקליטה

במידה ונתקלתם בבעיה ניתן לפנות אלינו :

linksys@dtas.co.il

097644777